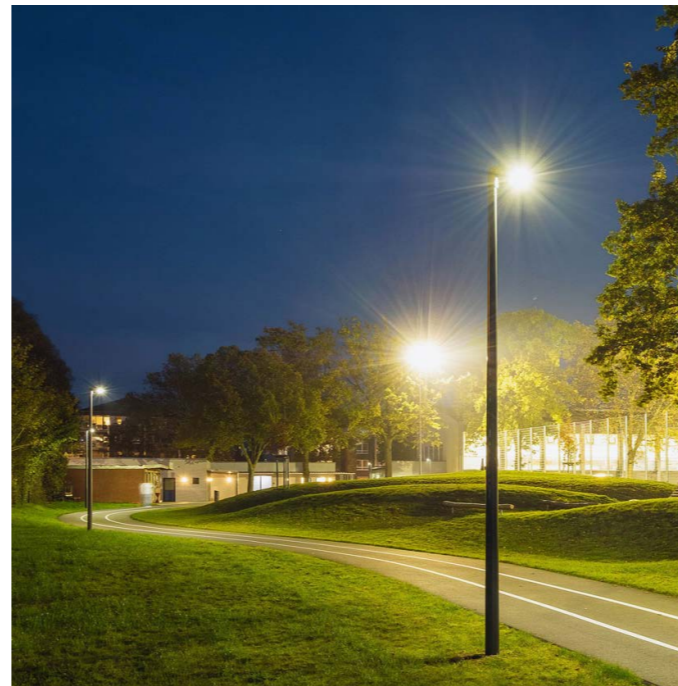


# Revitalizácia vnútrobloku Jasuschova x Bauerova na sídlisku KVP



**ING. LÝDIA KOLARČIKOVÁ**  
záhradná a krajinná architektúra

# ZÁPÍŠ K REVITALIZÁCIÍ VNÚTROBLOKU JASUSCHOVA X BAUEROVA NA SÍDLISKU KVP

ING. LÝDIA KOLARČIKOVÁ  
záhradná a krajinná architektúra

(mailová komunikácia)

## IDEA:

Celodenná celoročná exteriérová oddychová zóna s akcentom na voľnočasové aktivity detí predškolského veku a prvého stupňa základných škôl a rekreačnú formu kolektívnych športov

## FILOZOFIA:

Využitie existujúcej infraštruktúry vnútrobloku a zvýšenie jej kapacity vhodnými intervenciami a doplnením prvkov mestského mobiliáru a infraštruktúry detských a športových ihrísk

## POŽIADAVKY

- zachovanie ucelenej plochy vnútrobloku, v rámci možností jej rozširovanie alebo kvalitatívne zhodnotenie
- zachovanie existujúcich peších ťahov - oficiálnych aj neoficiálnych
- zlepšenie prístupu do centrálnej časti vnútrobloku
- využitie a zapojenie potenciálu zóny s lezeckou stenou, ktorá je v súčasnosti od ostatného verejného priestoru oddelená plotom (odstránenie plotu, vytvorenie nového v blízkosti objektu bývalej materskej školy)
- doplnenie prvkov detských ihrísk - špecifická požiadavka od občanov je dostatok hojdačiek
- revitalizácia dvoch asfaltových športových ihrísk - ich oplotenie a vytvorenie podmienok na kolektívne športy ako basketbal, hokejbal, futbal, floorbal a podobne (lepší povrch, hrazenie, zabezpečenie proti odskokom lópt a podobne)
- zóny medzi sebou môžu byť voľne previazané, ale je nevyhnutné rešpektovať nároky rôznych vekových kategórií detí a mládeže
- vnútroblok by mal obsahovať aj tichšiu zónu pre seniorov a obyvateľov, ktorí uprednostňujú pokojné trávenie voľného času vo verejnom priestore
- vnútroblok by mal mať bezbariérové prístupy ku všetkým svojim prvkom (spevnené pešie komunikácie pre kočiare, obyvateľov s limitovaným pohybom a podobne)
- funkčný a dobre udržiavateľný mobiliár, zdroj pitnej vody (fontánka/pitítko), jasnú orientáciu cez deň aj v noci (osvetlenie)
- priestor ponúka možnosť pracovať so zeleňou (tienením a chladením priestoru)
- uplatnenie adaptačných opatrení na dopady zmeny klímy (špongiové mikroparky, povrchy absorbujúce viac vody a podobne)

Ďakujem, s pozdravom  
Miso Hudak

# RIEŠENÉ ÚZEMIE

ING. LÝDIA KOLARČIKOVÁ  
záhradná a krajinná architektúra







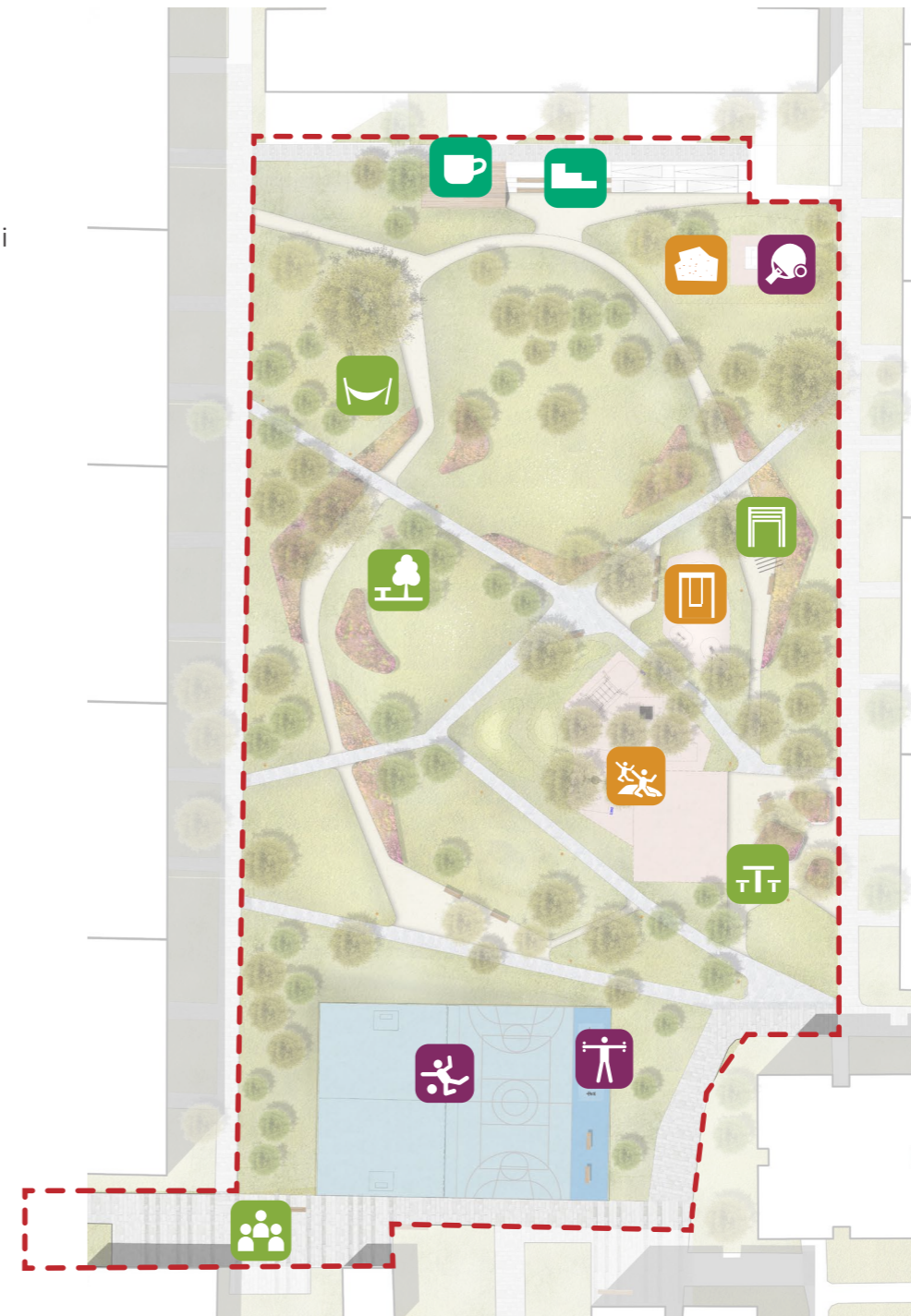
Revitalizácia vnútrobloku Jasuchova x Bauerova na sídlisku KVP

# ZÓNY A FUNKCIE
















## LEGENDA

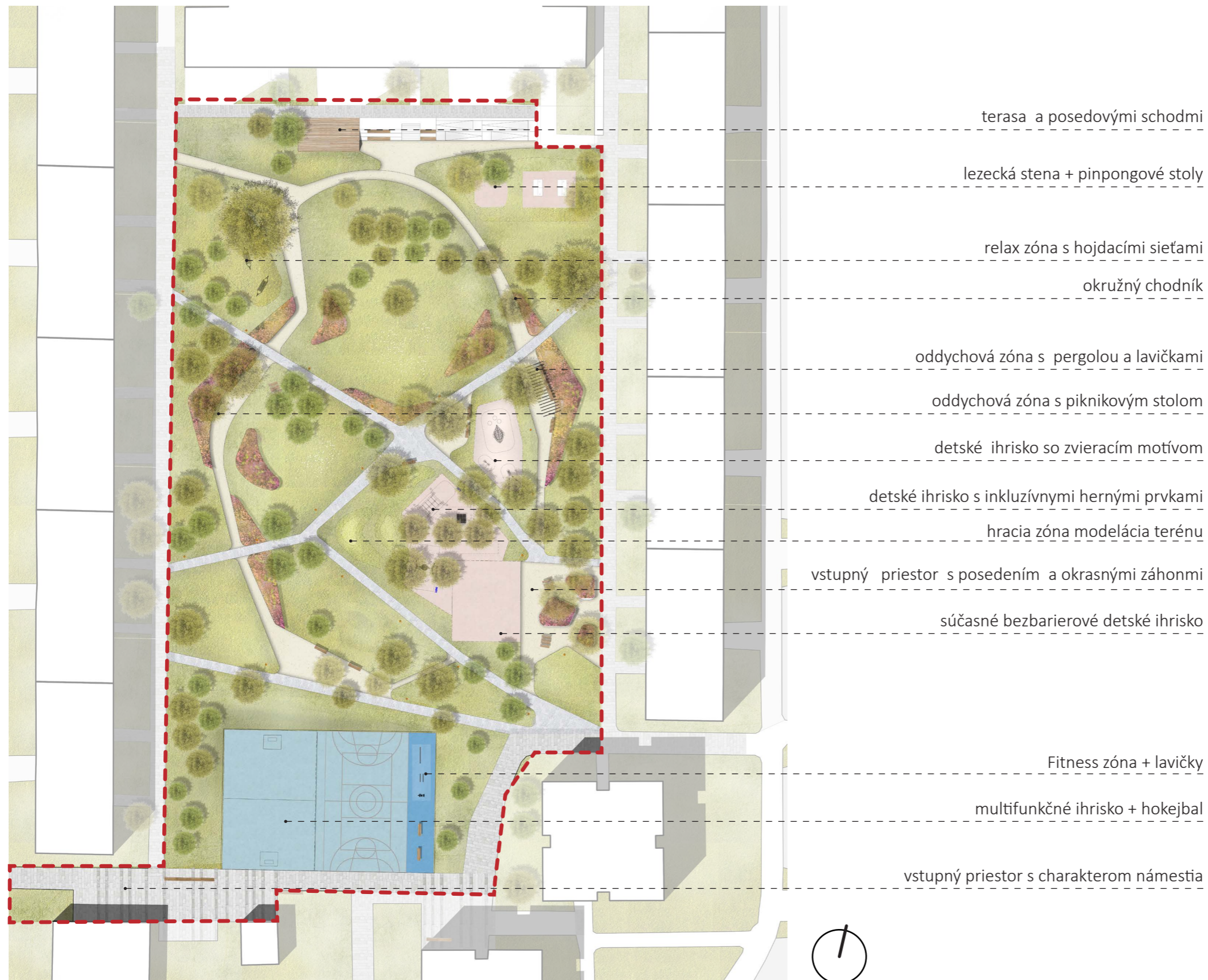
-  Herná zóna
-  Oddychová zóna
-  Terasa s posedovými schodmi
-  Športová zóna



## LEGENDA

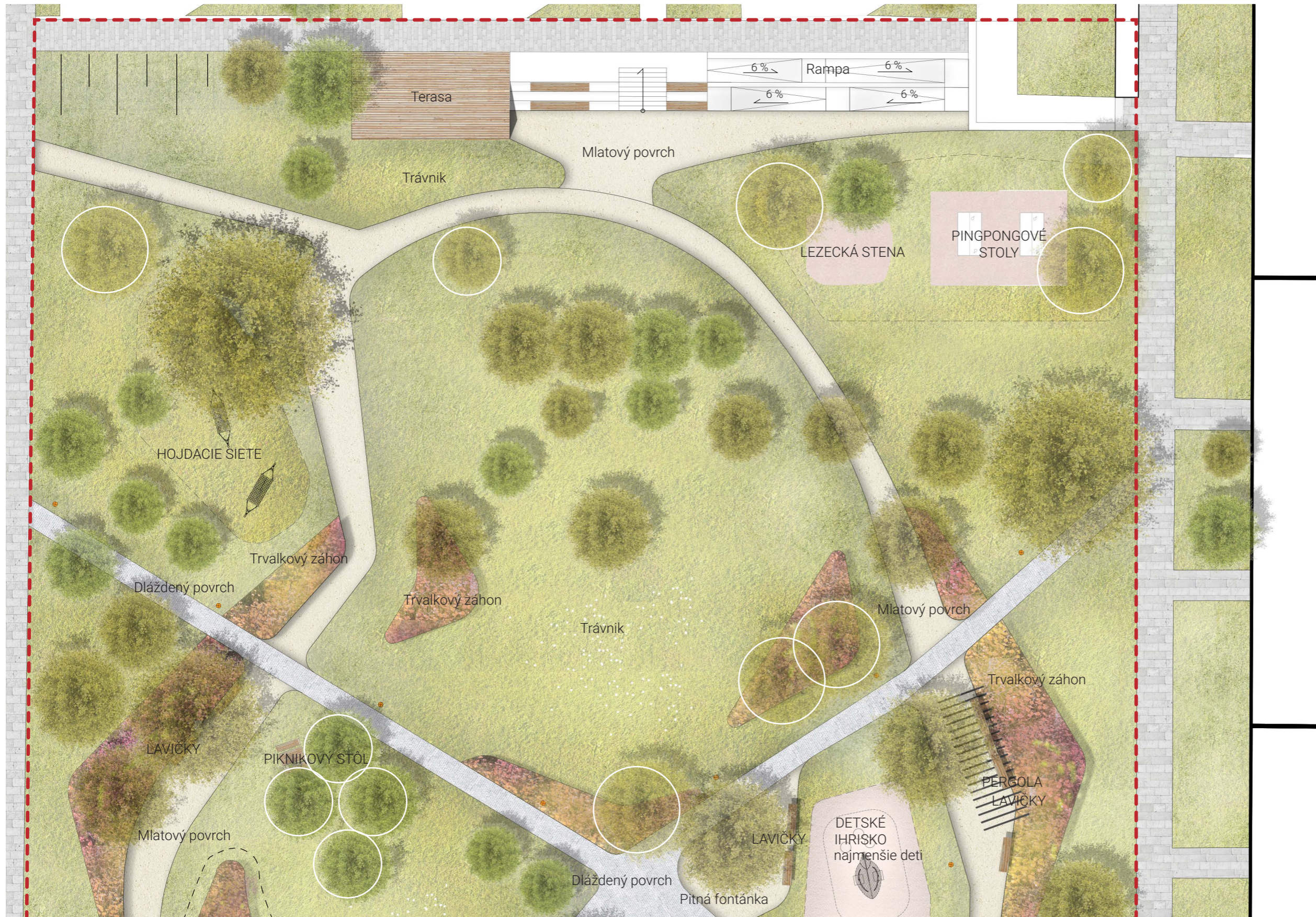
-  Terasa pri kaviarni
-  Posedové schody
-  Lezecká stena
-  Hojdacie siete
-  Piknikový stôl pod stromami
-  Pergola
-  Detské ihrisko- pre malé deti
-  Detské ihrisko / Inkluzívne
-  Piknikové stoly
-  Fitness a workout
-  Športová plocha
-  Ping-pong
-  Vstupný priestor

# SITUÁCIA VNÚTROBLOKU



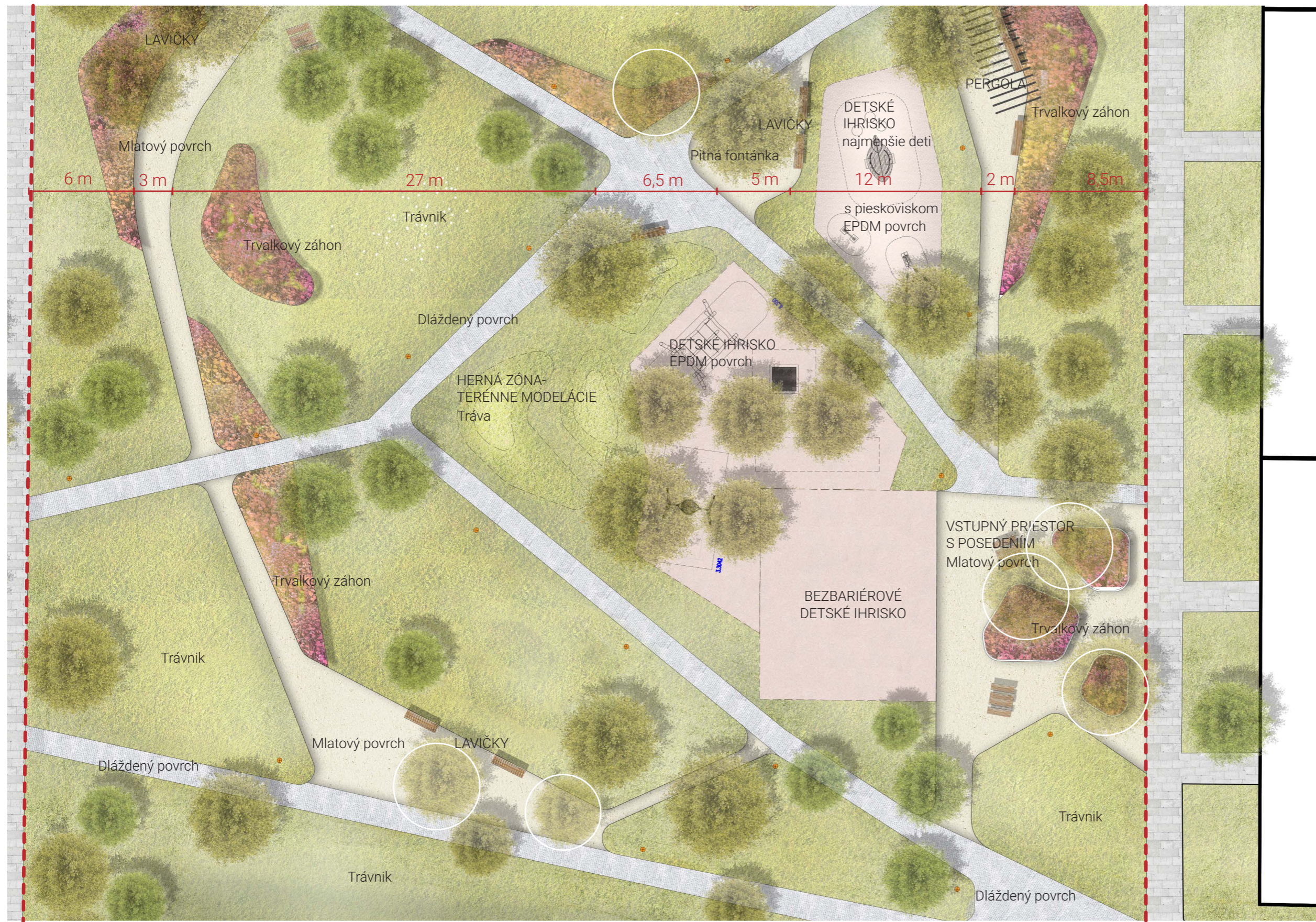
# SITUÁCIA VNÚTROBLOKU 1:250

ING. LÝDIA KOLARČIKOVÁ  
záhradná a krajinná architektúra



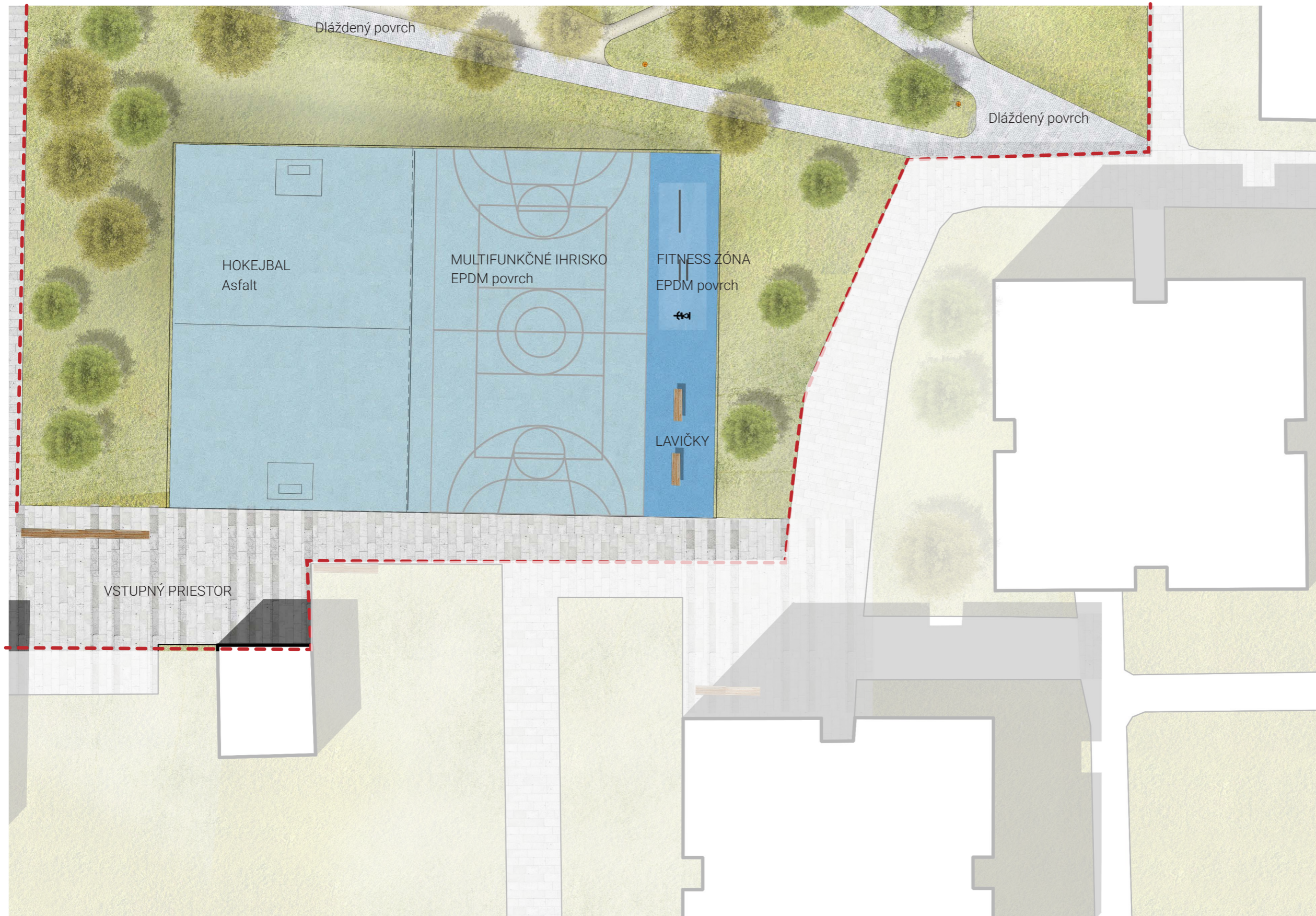
# SITUÁCIA VNÚTROBLOKU 1:250

ING. LÝDIA KOLARČIKOVÁ  
záhradná a krajinná architektúra



# SITUÁCIA VNÚTROBLOKU 1:250

ING. LÝDIA KOLARČIKOVÁ  
záhradná a krajinná architektúra





# ODDYCHOVÉ ZÓNY

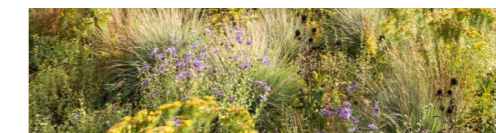


LEGENDA

 Oddychová zóna



MATERIÁLY POVRCHOV



Trvankové výsadby



Dlažba zo žulových kociek



Mlatový povrch



Oddelenie trávniku od mlatu



Pohľad na oddychovú časť vnútrobloku s mlatovou cestou. Po stranách sú výsadby okrasných tráv a trvaliek.





Pohľad na vstupnú časť  
do vnútrobloku z V strany.  
Miesto stretávania sa.

V tejto časti sa nachádzajú  
piknikové stoly a záhony  
okrasných tráv a trvaliek.





Pohľad na oddychovú zónu s pergolou a lavičkami. Odkiaľ môžu rodičia nerušené v príjemnom tieni sledovať svoje deti na ihrisku.



# HERNÁ ZÓNA



LEGENDA



Herná zóna



MODELÁCIA TERÉNU



HOJDAČKY



MODELÁCIA TERÉNU



Pohľad do centrálnej časti vnútrobloku s pitnou fontánou uprostred. V pozadí sa nachádza detské ihrisko s hernými prvkami vhodnými aj pre hendikepované deti. Po pravej strane ihriska sú navrhnuté nižšie terénne modelácie pre detské hry.



# POSEDOVÉ SCHODY S MINI KAVIARŇOU



## LEGENDA

 Malá kaviareň s posedovými schodmi



## MATERIÁLY POVRCHOV



Pohľadový betón



Drevené lamely



Mlatový povrch



Oddelenie trávniku od mlatu



Pohľad smerom k MŠ, kde sa súčasný svah využil v prospech malého verejného mestského priestoru s posedovými schodmi, terasou a menšou kaviarňou s hygienickým zázemím.





# ŠPORTOVÁ ZÓNA



LEGENDA



Športová zóna



MATERIÁLY POVRCHOV



EPDM povrch

# MOBILIÁR A INÉ VYBAVENIE VNÚTROBLOKU



Parkové lavičky



Parkové lavičky



Parkové lavičky



Stôl s lavičkami



Odpadkový kôš



Stojany na bicykle-

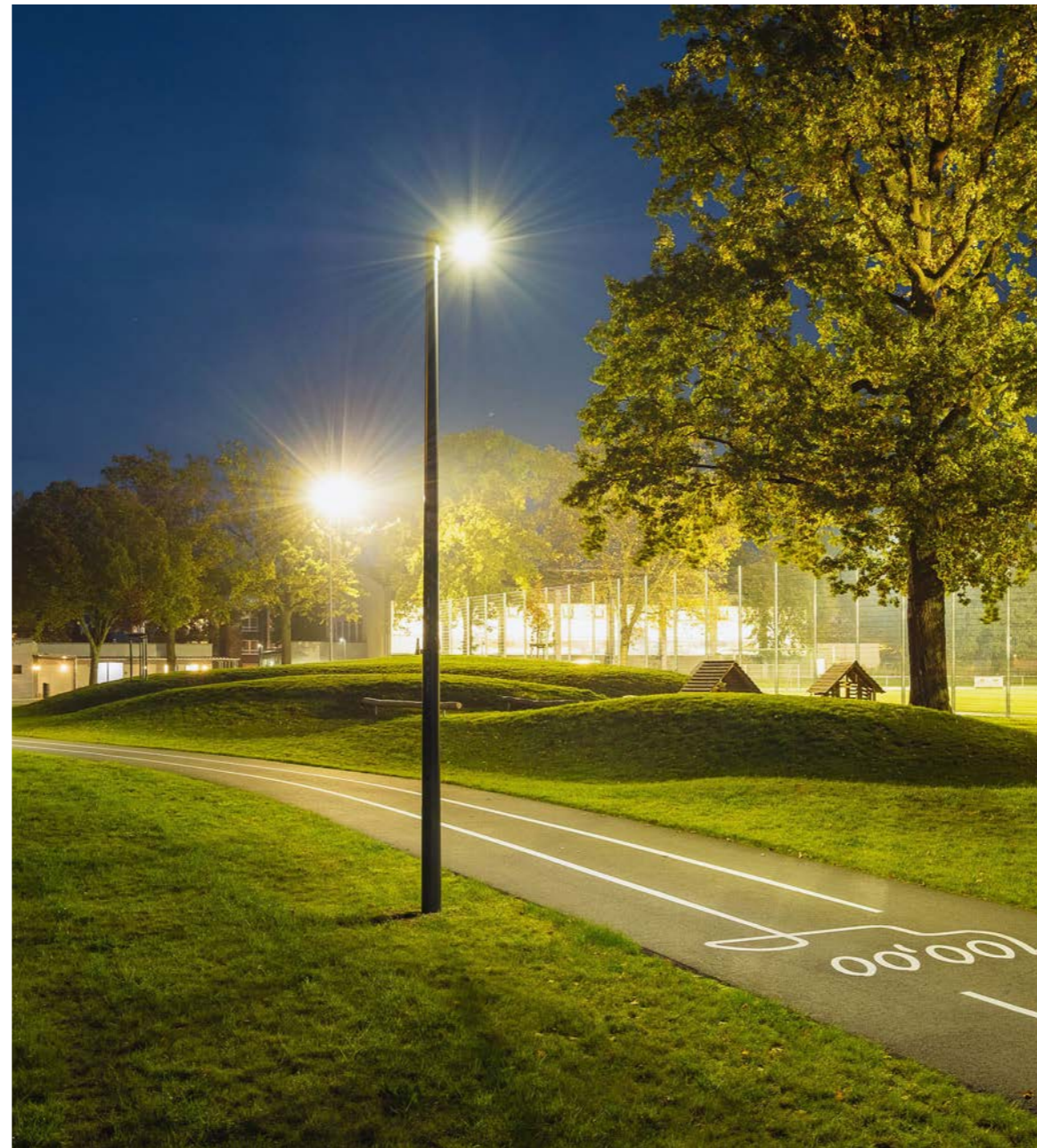


Pítna fontána

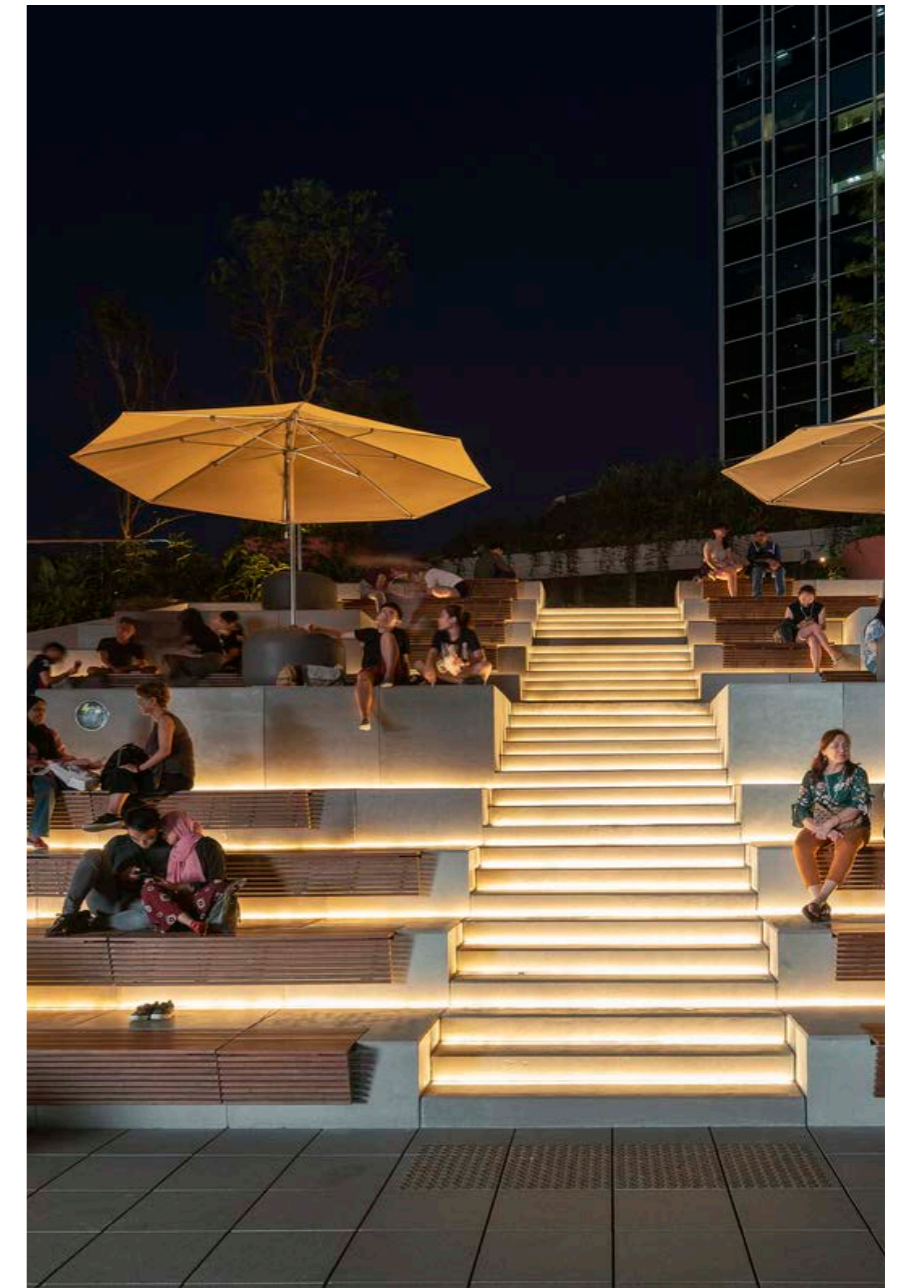
# OSVETLENIE VNÚTROBLOKU



Schéma osvetlenia vo vnútrobloku



Osvetlenie chodníkov vo vnútrobloku



Nasvetlenie posedových schodov pri budove MŠ

# VÝSADBY VO VNÚTROBLOKU

